

С ЭЛЕКТРИЧЕСТВОМ ШУТИТЬ ОПАСНО!

«ОРЕНБУРГЭНЕРГО» ПРЕДУПРЕЖДАЕТ: ЧТОБЫ ИЗБЕЖАТЬ ПОРАЖЕНИЕ ЭЛЕКТРИЧЕСКИМ ТОКОМ, НЕОБХОДИМО СОБЛЮДАТЬ ПРАВИЛА «5 НЕ»

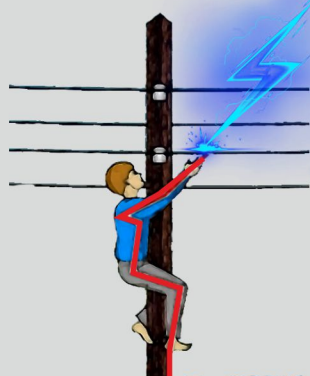
№1

НЕ ВСКРЫВАТЬ ДВЕРИ ПОДСТАНЦИЙ И РАСПРЕДЕЛИТЕЛЬНЫХ ПУНКТОВ

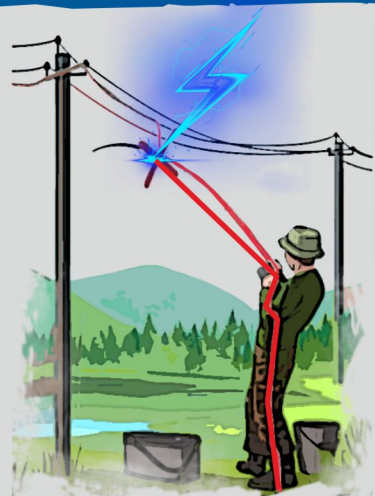


№2

НЕ ВЛЕЗАТЬ НА ОПОРУ ЛИНИИ ЭЛЕКТРОПЕРЕДАЧИ



НЕ РЫБАЧИТЬ ВОЗЛЕ ЛИНИЙ ЭЛЕКТРОПЕРЕДАЧИ



НЕ ВЛЕЗАЙ



УБЬЁТ!

ЗАПОМНИ ЭТОТ ЗНАК!
ОН ПРЕДУПРЕЖДАЕТ ОБ
ОПАСНОСТИ

№5

НЕ ИГРАТЬ ВОЗЛЕ ЛИНИЙ ЭЛЕКТРОПЕРЕДАЧИ



№3

НЕ ПРИБЛИЖАТЬСЯ К ЛЕЖАЩЕМУ НА ЗЕМЛЕ ПРОВОДУ, ДАЖЕ ЕСЛИ ВАМ КАЖЕТСЯ, ЧТО ТАМ НЕТ НАПРЯЖЕНИЯ



№4

НЕ СОВМЕЩАТЬ ЭЛЕКТРИЧЕСТВО И ВОДУ



НЕ ДЕЛАТЬ СЕЛФИ ВОЗЛЕ ЛИНИЙ ЭЛЕКТРОПЕРЕДАЧИ



ДОРОГОЙ ДРУГ,
СОБЛЮДАЙ ЭТИ
5 ПРАВИЛ «НЕ»!



РОССЕТИ
ВОЛГА
Оренбургэнерго

8 (3532) 98-48-48
Горячая линия

С ЭЛЕКТРИЧЕСТВОМ ШУТИТЬ ОПАСНО!

«ОРЕНБУРГЭНЕРГО» ПРЕДУПРЕЖДАЕТ: ЧТОБЫ ИЗБЕЖАТЬ ПОРАЖЕНИЕ ЭЛЕКТРИЧЕСКИМ ТОКОМ, НЕОБХОДИМО СОБЛЮДАТЬ ПРАВИЛА «5 НЕ»

№1

НЕ ВСКРЫВАТЬ ДВЕРИ
ПОДСТАНЦИЙ И
РАСПРЕДЕЛИТЕЛЬНЫХ
ПУНКТОВ



№2

НЕ ВЛЕЗАТЬ НА
ОПОРУ ЛИНИИ
ЭЛЕКТРОПЕРЕДАЧИ



№3

НЕ ПРИБЛИЖАТЬСЯ К
ЛЕЖАЩЕМУ НА ЗЕМЛЕ
ПРОВОДУ, ДАЖЕ ЕСЛИ ВАМ
КАЖЕТСЯ, ЧТО ТАМ НЕТ
НАПРЯЖЕНИЯ



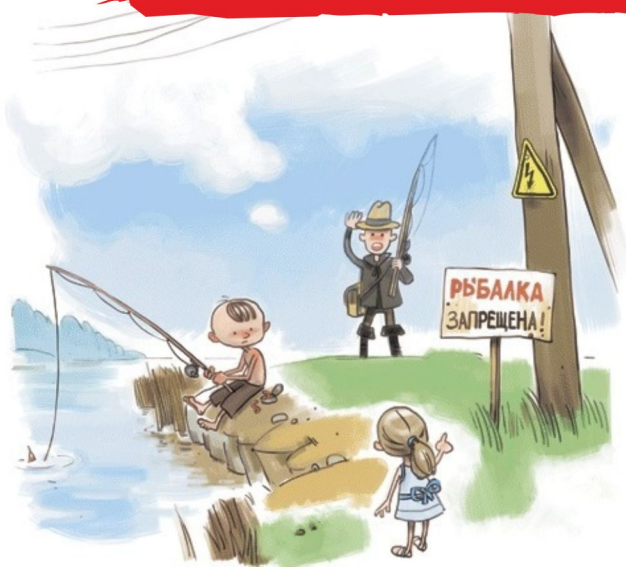
№4

НЕ СОВМЕЩАТЬ
ЭЛЕКТРИЧЕСТВО
И ВОДУ

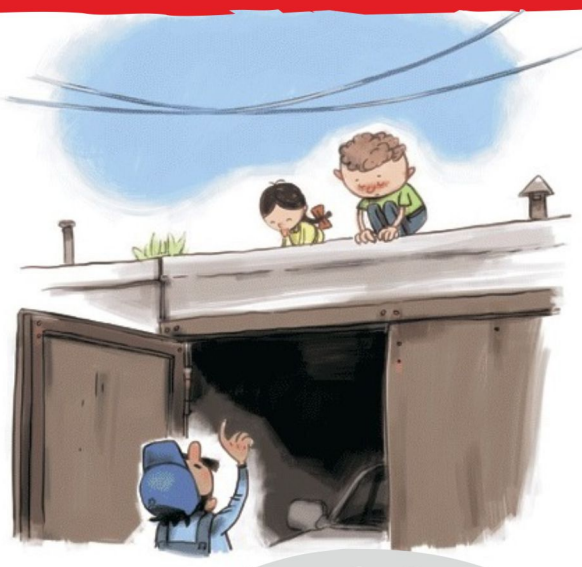


№5

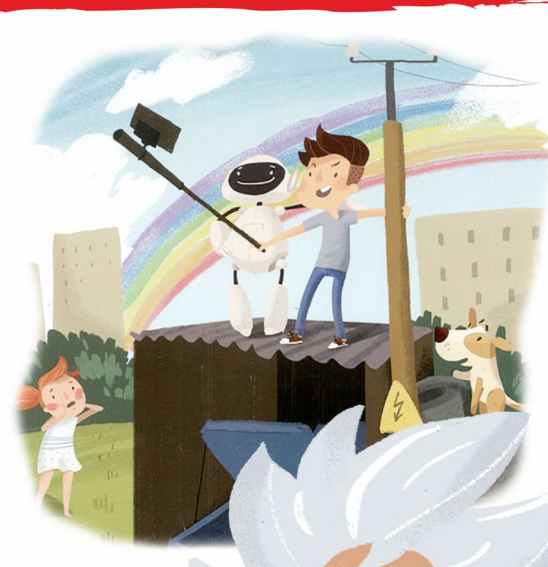
НЕ РЫБАЧИТЬ ВОЗЛЕ ЛИНИЙ
ЭЛЕКТРОПЕРЕДАЧИ



НЕ ИГРАТЬ ВОЗЛЕ ЛИНИЙ
ЭЛЕКТРОПЕРЕДАЧИ



НЕ ДЕЛАТЬ СЕЛФИ ВОЗЛЕ
ЛИНИЙ ЭЛЕКТРОПЕРЕДАЧИ



ДОРОГОЙ

ДРУГ, ЗАПОМНИ

ЭТИ 5 ПРАВИЛ

"НЕ"!



РОССЕТИ

ВОЛГА

Оренбургэнерго

8 (3532) 98-48-48

Горячая линия



С ЭЛЕКТРИЧЕСТВОМ ШУТИТЬ ОПАСНО!



**ЗАПОМНИ ЭТОТ ЗНАК!
ОН ПРЕДУПРЕЖДАЕТ
ОБ ОПАСНОСТИ**



**НЕ ТРОГАЙ РОЗЕТКУ – В РОЗЕТКЕ ЖИВЕТ
ЭЛЕКТРИЧЕСКИЙ ТОК**



**НЕ БЕРИ В РУКИ ПРОВОДОК –
ТАМ СПРЯТАЛСЯ ЭЛЕКТРИЧЕСКИЙ ТОК**



**В ТАКОМ ДОМИКЕ ЖИВЕТ ЭЛЕКТРИЧЕСКИЙ ТОК,
НЕ ОТКРЫВАЙ ДВЕРЬ, НЕ ЗАХОДИ В НЕГО**



РОССЕТИ
ВОЛГА
Оренбургэнерго



Горячая линия
8 (3532) 98-48-48